

**По вопросам продаж и поддержки обращайтесь:**

Алматы (7273)495-231	Казань (843)206-01-48	Новокузнецк (3843)20-46-81	Смоленск (4812)29-41-54
Архангельск (8182)63-90-72	Калининград (4012)72-03-81	Новосибирск (383)227-86-73	Сочи (862)225-72-31
Астрахань (8512)99-46-04	Калуга (4842)92-23-67	Омск (3812)21-46-40	Ставрополь (8652)20-65-13
Барнаул (3852)73-04-60	Кемерово (3842)65-04-62	Орел (4862)44-53-42	Сургут (3462)77-98-35
Белгород (4722)40-23-64	Киров (8332)68-02-04	Оренбург (3532)37-68-04	Тверь (4822)63-31-35
Брянск (4832)59-03-52	Краснодар (861)203-40-90	Пенза (8412)22-31-16	Томск (3822)98-41-53
Владивосток (423)249-28-31	Красноярск (391)204-63-61	Пермь (342)205-81-47	Тула (4872)74-02-29
Волгоград (844)278-03-48	Курск (4712)77-13-04	Ростов-на-Дону (863)308-18-15	Тюмень (3452)66-21-18
Вологда (8172)26-41-59	Липецк (4742)52-20-81	Рязань (4912)46-61-64	Ульяновск (8422)24-23-59
Воронеж (473)204-51-73	Магнитогорск (3519)55-03-13	Самара (846)206-03-16	Уфа (347)229-48-12
Екатеринбург (343)384-55-89	Москва (495)268-04-70	Санкт-Петербург (812)309-46-40	Хабаровск (4212)92-98-04
Иваново (4932)77-34-06	Мурманск (8152)59-64-93	Саратов (845)249-38-78	Челябинск (351)202-03-61
Ижевск (3412)26-03-58	Набережные Челны (8552)20-53-41	Севастополь (8692)22-31-93	Череповец (8202)49-02-64
Иркутск (395)279-98-46	Нижний Новгород (831)429-08-12	Симферополь (3652)67-13-56	Ярославль (4852)69-52-93
Россия (495)268-04-70	Киргизия (996)312-96-26-47	Казахстан (7172)727-132	

## single acting pneumatic actuator with solenoid valve



single acting pneumatic actuator with solenoid valve, which can be used in water supply, oil, gas and drainage project.

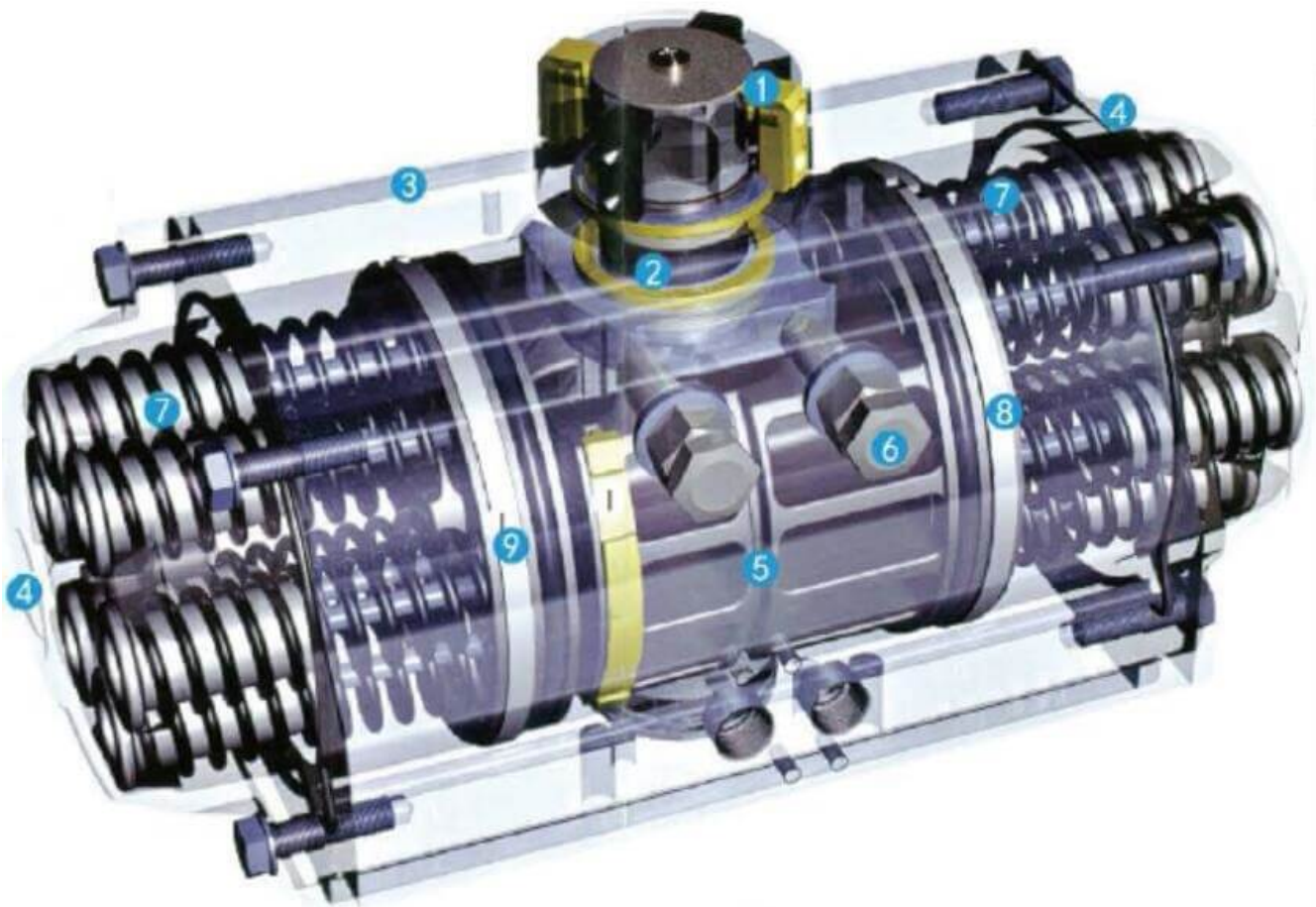
### Details

#### Technical specification:

1. Full conformance to the specification ISO5211, DN3337
2. High intensity aluminum body with long life using
3. All acting surface adopt high quality bearing in low friction, high using life without noise
4. Same outline actuator have the functional modes of double acting and single acting. And Single acting has the normally-open and normally-close styles
5. Multi function indicator with NAMUR is convenient for mounting accessories
6. Different O-rings materials are available for high and low temperature.
7. Solenoid valves are easily mounted without any connecting plank

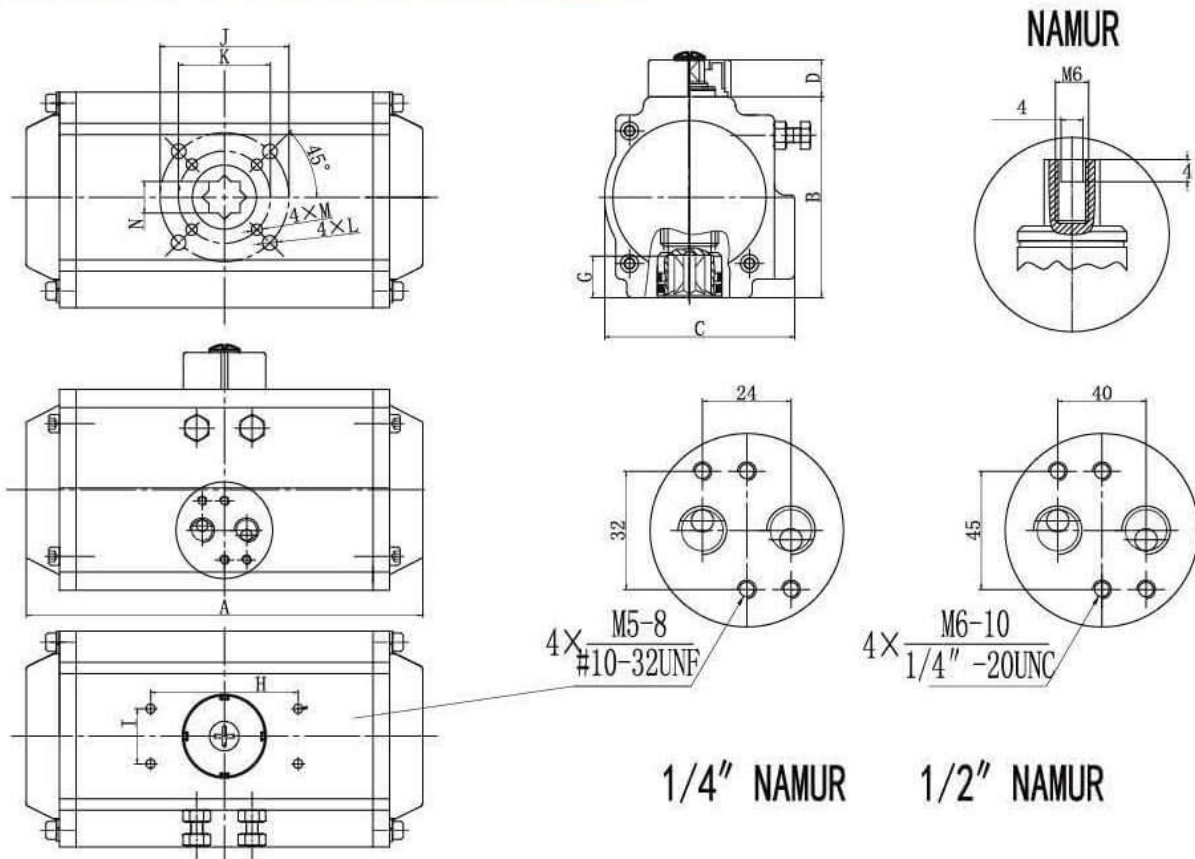
## Material List

1. Indicator: Position indicator with NAMUR is convenient for mounting accessories such as Limit Switch box and so on.
2. Pinion: As standard of ISO5211
3. Actuator body: Aluminum alloy in ASTM6005
4. End caps: Die-casting aluminum powder polyester painted
5. Pistons: Fast operation, reversing simply inverting the pistons
6. Travel adjustment: The adjustment bolts can adjust  $\pm 5$  degree at both directions easily and precisely
7. High performance springs: High quality material for resistant to corrosion and longer service life
8. Bearing and Guides
9. O-rings: NBR rubber o-rings provide trouble-free operation at standard temperature ranges. Viton or silicone can be chosen.





气动执行器外形尺寸及连接尺寸示意图  
Pneumatic actuator size and connection size diagram



1/4" NAMUR

1/2" NAMUR

型号 Model	A	B	C	D	H×I	G	N	J	K	L	M	气源接口 air interface
XM-GT32	110	45	45	20	50×25	12	9	Ø36		M5×7.5		G1/8"
XM-AT40	122	60	65	20	80×30	14	11	Ø50	Ø36	M6×10	M5×7.5	NAMUR G1/4"
XM-AT52	147	72	72	20	80×30	14	11	Ø50	Ø36	M6×10	M5×7.5	NAMUR G1/4"
XM-AT63	172	88	83	20	80×30	18	14	Ø70	Ø50	M8×13	M6×10	NAMUR G1/4"
XM-AT75	184	100	95	20	80×30	20	14	Ø70	Ø50	M8×13	M6×10	NAMUR G1/4"
XM-AT83	204	109	103	20	80×30	21	17	Ø70	Ø50	M8×13	M6×10	NAMUR G1/4"
XM-AT92	262	117	109	20	80×30	22	17	Ø70	Ø50	M8×13	M6×10	NAMUR G1/4"
XM-AT105	268	133	121	20	80×30	26	22	Ø102	Ø70	M10×16	M8×13	NAMUR G1/4"
XM-AT125	301	155	143	20	80×30	27	22	Ø102	Ø70	M10×16	M8×13	NAMUR G1/4"
XM-AT140	394	173	152	20	80×30	32	27	Ø125	Ø102	M12×20	M10×16	NAMUR G1/4"
XM-AT160	458	198	174	20	80×30	34	27	Ø125	Ø102	M12×20	M10×16	NAMUR G1/4"
XM-AT190	528	232	206	30	130×30	40	36	Ø140		M16×24		NAMUR G1/4"
XM-AT210	532	257	226	30	130×30	40	36	Ø140		M16×24		NAMUR G1/4"
XM-AT240	660	291	260	30	130×30	50	46	Ø165		M20×25		NAMUR G1/4"
XM-AT270	740	330	294	30	130×30	50	46	Ø165		M20×25		NAMUR G1/2"
XM-AT300	798	354	336	30	130×30	60	46	Ø165		M20×25		NAMUR G1/2"
XM-AT350	880	408	385	30	130×30	60	46	Ø165		M20×25		NAMUR G1/2"
XM-AT400	950	464	516	30	130×30	60	55	Ø254	Ø165	8-M16×25	M20×25	NAMUR G1/2"

**По вопросам продаж и поддержки обращайтесь:**

Алматы (7273)495-231	Казань (843)206-01-48	Новокузнецк (3843)20-46-81	Смоленск (4812)29-41-54
Архангельск (8182)63-90-72	Калининград (4012)72-03-81	Новосибирск (383)227-86-73	Сочи (862)225-72-31
Астрахань (8512)99-46-04	Калуга (4842)92-23-67	Омск (3812)21-46-40	Ставрополь (8652)20-65-13
Барнаул (3852)73-04-60	Кемерово (3842)65-04-62	Орел (4862)44-53-42	Сургут (3462)77-98-35
Белгород (4722)40-23-64	Киров (8332)68-02-04	Оренбург (3532)37-68-04	Тверь (4822)63-31-35
Брянск (4832)59-03-52	Краснодар (861)203-40-90	Пенза (8412)22-31-16	Томск (3822)98-41-53
Владивосток (423)249-28-31	Красноярск (391)204-63-61	Пермь (342)205-81-47	Тула (4872)74-02-29
Волгоград (844)278-03-48	Курск (4712)77-13-04	Ростов-на-Дону (863)308-18-15	Тюмень (3452)66-21-18
Вологда (8172)26-41-59	Липецк (4742)52-20-81	Рязань (4912)46-61-64	Ульяновск (8422)24-23-59
Воронеж (473)204-51-73	Магнитогорск (3519)55-03-13	Самара (846)206-03-16	Уфа (347)229-48-12
Екатеринбург (343)384-55-89	Москва (495)268-04-70	Санкт-Петербург (812)309-46-40	Хабаровск (4212)92-98-04
Иваново (4932)77-34-06	Мурманск (8152)59-64-93	Саратов (845)249-38-78	Челябинск (351)202-03-61
Ижевск (3412)26-03-58	Набережные Челны (8552)20-53-41	Севастополь (8692)22-31-93	Череповец (8202)49-02-64
Иркутск (395)279-98-46	Нижний Новгород (831)429-08-12	Симферополь (3652)67-13-56	Ярославль (4852)69-52-93
Россия (495)268-04-70	Киргизия (996)312-96-26-47	Казахстан (7172)727-132	